

Wir müssen zur Sammelstelle und dürfen nicht in den Restmüll!

Batterien & Akkus

Alkali, Nickel/Cadmium, Zink/Kohle, Nickel/Metallhydrid,
Lithium-Batterien (aus E-Bikes, Smartphones, Tablets, etc.)



Freiliegende
Kontakte der
Lithium-Batterien/
Akkus bitte
abkleben!

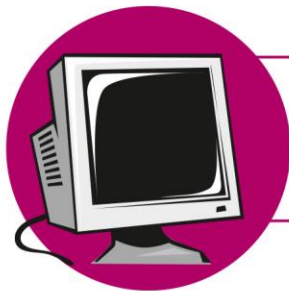
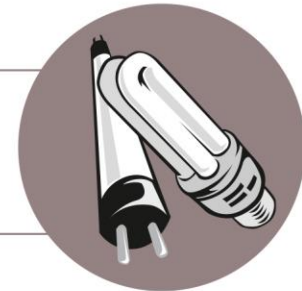


Elektro-Kleingeräte

Mobiltelefone, Drucker, Scanner, Radio,
Mixer, Föhn, Staubsauger, etc.

Gasentladungslampen

Energiesparlampen, LEDs, Neonröhren, etc.



Bildschirmgeräte

Tablets, Fernseher, Monitore, etc.

Elektro-Großgeräte

Waschmaschinen, Geschirrspüler, etc.



Kühlgeräte

Kühlschränke, Gefriertruhen, etc.