

## RESTABFALL

### WAS KOMMT REIN?

- Joghurtbecher, Plastikfolien und -tragetaschen
- Blei- und Buntstifte, Kugelschreiber
- Musikkassetten, Dias
- Draht, Schrauben, Kabel, Glühbirnen
- Fensterglas
- Fleischreste, Knochen, Asche
- Geschirr (Keramik, Glas, Porzellan), Korken
- Pflaster, Windeln, Zahnbürsten
- Plastikspielzeug
- Kehricht
- Hundekot und Katzenstreu (im Sackerl)
- Glühbirnen



## BIOABFALL

### WAS KOMMT REIN?

- Küchenabfall:**
- Gemüse- und Obstreste
  - ungenießbare Nahrungsmittel
  - Blumen und Topfpflanzen
  - Tee- und Kaffeefilter
  - Eierschalen, Speisereste
- Gartenmüll:**
- Laub, Blumen, Jätgut, Strauchschnitt, Heckenschnitt, Rasenschnitt
  - Obstabfälle, Pflanzenabfälle, abgeräumter zerschnittener Christbaum



## ALTPAPIER

### WAS KOMMT REIN?

- Briefe, Brief-, Schreib- und Kopierpapier, Kuverts
- Bücher, Hefte
- Computerausdrucke
- Illustrierte, Kataloge, Zeitungen, Zeitschriften, Magazine, Prospekte
- Karton und Waschmittelkartons, Schachteln, zerkleinert
- Papier – sauber und unbeschichtet
- Papierverpackung, Papiersackerl (z. B. Zucker- oder Mehlsackerl, Reiskarton)
- Wellpappe, flach gefaltet



## PLASTIK

### WAS KOMMT REIN?

- Plastikflaschen:**
- Getränkeflaschen aus Plastik („PET“-Flaschen wie z. B. Mineralwasser, Cola etc.)
  - Plastikflaschen für Haushaltsreiniger, Wasch- und Spülmittel
  - Plastikflaschen für Körperpflegemittel (Shampoo, Duschgel)
  - Sonstige Plastikflaschen (Ketchup)
- Metalldosen:**
- Getränkedosen, Konservendosen für Lebensmittel und Tiernahrung
  - Metalltuben (z. B. Senf) und -deckel, Menüschalen aus Metall
- Tetra Pak:**
- Leere Milch- und Getränkekartons
- Keine Plastikfolien, Plastikbecher und Obstschalen**



## ALTGLAS

### WAS KOMMT REIN?

- Getränkeflaschen aus Glas (ausgenommen Pfandflaschen)
  - Leere Glasflaschen für Kosmetika oder Lebensmittel (z. B. Speiseölfaschen)
  - Leere Arzneimittelfläschchen und Parfümflacons
  - Gurken- und Marmeladegläser
- Kein Geschirr**  
**Keine Lampen**  
**Kein Flachglas**

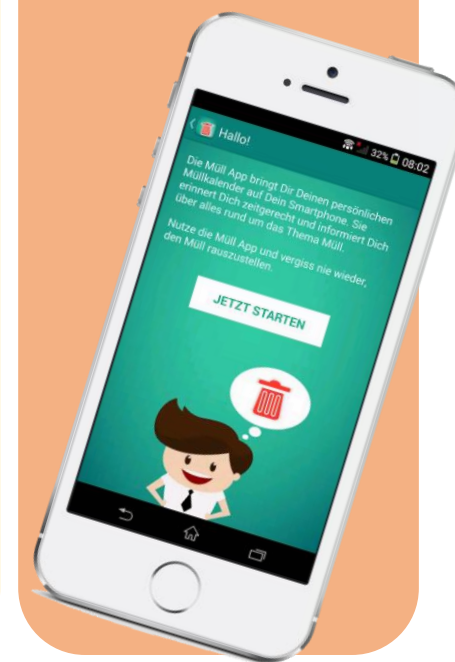


## Spezielle Infos der Gemeinde

z.B. Altstoffsammelzentren, Sondersammlungen innerhalb der Gemeinde, Littering, usw.

## MÜLL-APP

Gratis Download auf



# WIE TRENNE ICH MEINE ABFÄLLE RICHTIG?